

公共住宅計畫首部曲

聯開宅釋出記者會

◆聯開宅房型、戶數、租金 (總戶數:570戶)

站名	房型	主建物面積(坪)	權狀面積(坪)	戶數	市價85折(含管理費)元/月/戶	市價7折(含管理費)元/月/戶	市價(含管理費)元/月/戶
龍山寺站(交1)	套房 1房、2房	10-19	19-33	11	17,900- 28,300	15,100- 23,300	21,600- 33,300
港墘站(交9)	套房、 2房	8-16	14-26	14	19,400- 29,800	16,300- 24,500	23,300- 35,500
台北橋站(捷2)	套房、 2房	9-21	14-34	327	12,200- 28,400	10,200- 24,000	14,700- 34,300
新店機廠(美河市)	套房 1房、2房	5-21	10-37	218	8,400- 27,600	6,800- 23,200	9,800- 33,300

備註：租金依據承租戶生活規約遵守情形，逐年浮動調整。

◆申請承租資格條件 (依「臺北市社會住宅出租辦法」第4條第1項規定辦理)

(一) 基本條件

- 年滿20歲。
- 在本市設籍，或在本市就學、就業有居住需求者。
- 本人、配偶、戶籍內之直系親屬及其配偶，均無自有住宅者。
- 本人、配偶、戶籍內之直系親屬及其配偶，無承租本市國民住宅、公營住宅或社會住宅。
- 家庭年收入低於公告受理申請當年度本市百分之40分位點(103年度為119萬元)家庭之平均所得，且平均每人每月不超過本市最低生活費標準之3.5倍者(103年度51,779元)。

(二) 特殊情形條件

- 設籍本市且符合住宅法第3條規範之具特殊情形及身分者，無年齡限制

(10%)

註:符合住宅法第3條規範具特殊情形:1.低收入戶 2.特殊境遇家庭 3.育有未成年子女三人以上 4.於安置教養機構或寄養家庭結束安置無法返家，未滿二十五歲 5.六十五歲以上之老人 6.受家庭暴力或性侵害之受害者及其子女 7.身心障礙者 8.感染人類免疫缺乏病毒者或罹患後天免疫缺乏症候群者 9.原住民 10.災民 11.遊民

- 設籍本市20-45歲青年族群、非設籍本市但在本市就學、就業之20-45歲青年族群(90%)

◆受理民眾申請

- 承租戶於受理期限內提交承租申請書(含相關證明文件)及選屋志願順列表。
- 以網路線上申請、書面郵寄或親送至本局提出申請。



TAIPEI 臺北市政府
臺北

龍山寺站(交1)

◆ 區位環境



交通概況 基地座落於臺北市萬華區和平西路三段85號·位於捷運山寺站站3號出口旁·區域內有捷運板南線、臺鐵萬華站及環河快速道路

社區環境 鄰近龍山國中、艋舺龍山寺、華西街觀光夜市



◆ 基本資料

全棟 本案為地上13層、地下2層之捷運共構大樓 (住宅61戶)

樓層規劃
 地下1、2層規劃為交誼廳及健身中心
 地面1層規劃為一般零售業
 地面2、3層規劃為一般事務所
 地面4至13層規劃為住宅
 本棟共有塔式機械停車位45席

公共住宅 4樓(6戶)至5樓(5戶)·共計11戶
 機械停車位2席(另向捷運局承租)



◆ 現有設備

分離式室內空調、智慧型馬桶等(應依該戶現有設備為準)

◆ 公共住宅房型戶數



備註：4樓及5樓平面圖格局相同

房型	主建物面積(坪)	權狀面積(坪)	戶數
套房	10-13	19-24	3
一房	11-15	18-26	6
二房	19	33	2



◆ 頂樓花園、交誼廳、休憩室、健身房



港墘站(交9)

◆ 區位環境



交通概況 基地座落於內湖路1段659號至661號
位於捷運文湖線港墘站1號出口，鄰近港墘路

社區環境 鄰近內湖高工、麗山高中、港墘公園、臺北市立內湖運動中心、市立圖書館西湖分館



◆ 基本資料

全棟 本大樓為地上18層地下4層之住商混合大樓
(住宅236戶、商場4戶、共計240戶)

樓層規劃
地下1層設置零售市場(二)超級市場(B2)
地面1層設置金融保險業
地上2層設置一般零售業(乙組)
地上3層設置一般零售業(甲組)
地上4層至18層設置集合住宅(240戶)

公共住宅 4樓及5樓，共計14戶
平面停車位12席(另向捷運局承租)



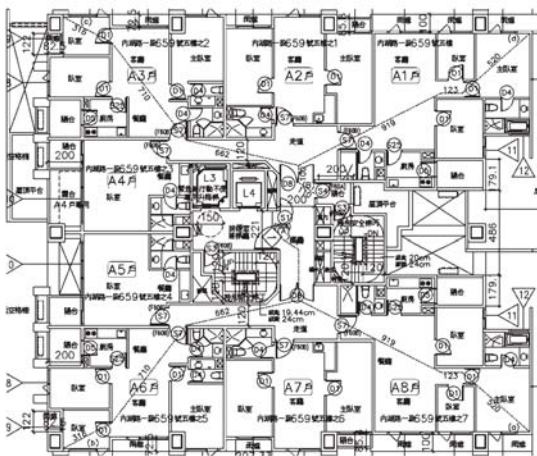
◆ 公共住宅房型戶數

房型	主建物面積(坪)	權狀面積(坪)	戶數
套房	8-12	14-19	12
二房	16	26	2



◆ 現有設備

曬衣架、馬桶、檯面臉盆、浴櫃、影視對講機、廚具設備(含烤漆玻璃)、變頻分離式冷氣室外主機(12500kcal/h)等(應依該戶現有設備為準)



5樓平面圖



◆ 室內環境、交誼廳、健身房



台北橋站(捷2)

◆ 區位環境



交通概況 基地座落新北市三重區重新路一段108號，北側臨重新路1段，西側臨文化南路，南側臨文化南路2巷，位於捷運臺北橋站出口旁

社區環境 鄰近正義國小、光復國小、開元公園



◆ 基本資料

全棟 本案為地上27層、地下6層之捷運共構大樓 (區劃為A、B兩區、住宅499戶)。

樓層規劃 地下1至6層用途為捷運設施、機房及車位
地面1至4層用途為公益設施
地面5至27層用途為住宅
平面及機械停車位247席

公共住宅 A區15~17樓整層、14樓A1~A7戶及A9、A10戶、B區全部，計327戶住宅
地下1樓至地下4樓162席停車位 (另向捷運局承租)



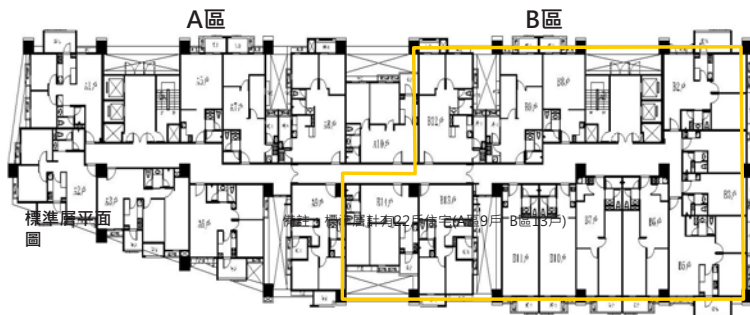
◆ 公共住宅房型戶數

房型	主建物面積(坪)	權狀面積(坪)	戶數
套房	9-14	14-21	119
二房	16-21	26-34	208



◆ 現有設備

免治馬桶蓋、抽排風機、暖風機、電熱水器、排油煙機、烘碗機、濾水器、瓦斯爐、廚具設備、戶內對講機及門口子機等(應依該戶現有設備為準)



◆ 交誼廳、閱讀室



新店機廠(美河市)

◆ 基本資料



交通概況 基地座落於新北市新店區中央路153、161號，南側為環河路、東側為中央路，位於捷運小碧潭站出口旁

社區環境 鄰近中正國小、崇光女中、小碧潭公園及耕莘醫院

樓層規劃 A棟：6-24樓一般事務所、25-29樓住宅
D棟：1-2樓一般事務所、3-22樓住宅

公共住宅 A棟25-29樓、D棟3-22樓合計218戶
停車位177席(另向捷運局承租)

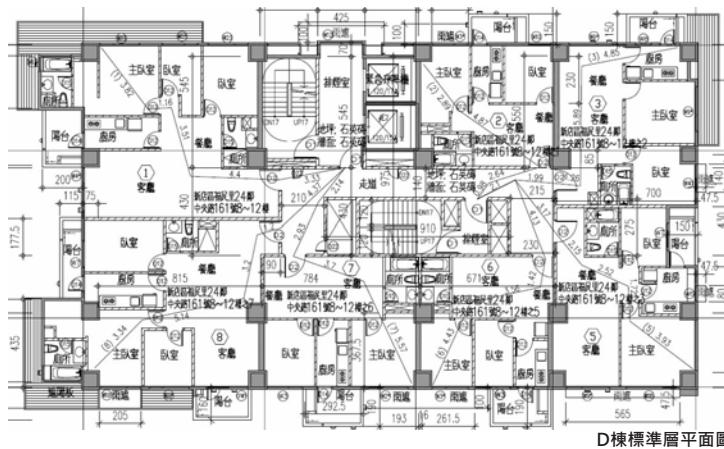


◆ 公共住宅房型戶數

房型	主建物面積(坪)	權狀面積(坪)	戶數
套房	5-13	10-21	121
二房	13-21	23-37	97

◆ 現有設備

E-Home系統、紅外線冷氣開關控制器、玄關門及陽台門隱藏式磁簧、瓦斯警報偵測器、浴廁及陽台燈、多功能暖風機、面盆龍頭、抽油煙機、烘碗機、淨水器、水龍頭、電晶爐等(應依該戶現有設備為準)



D棟標準層平面圖

